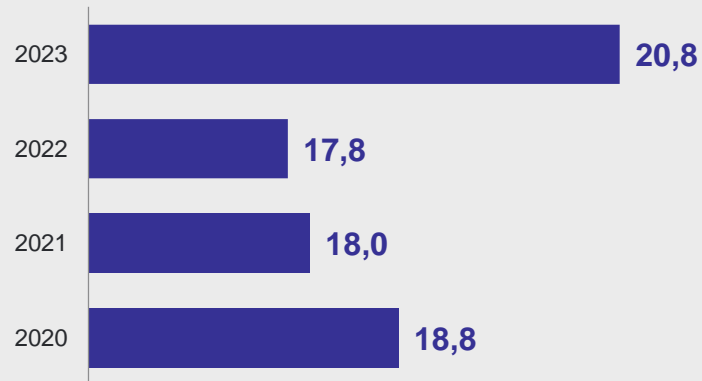


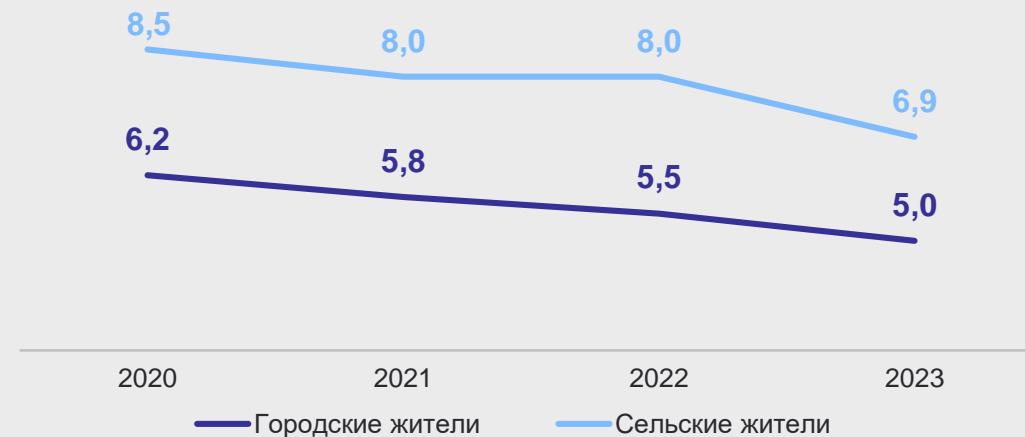
ВСЕМИРНЫЙ ДЕНЬ ХЛЕБА

Производство хлеба и хлебобулочных изделий недлительного хранения, тыс. тонн

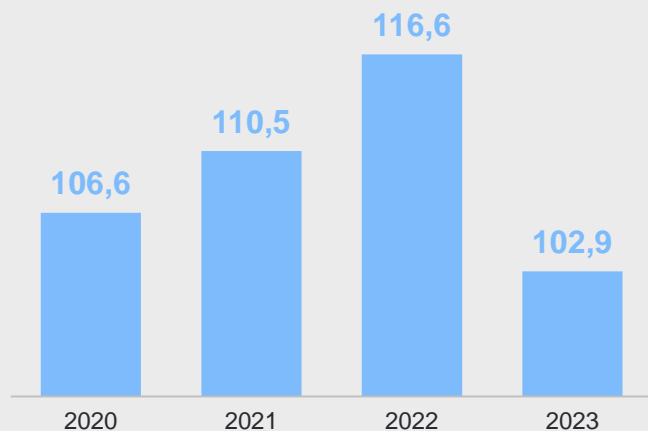
тыс. тонн



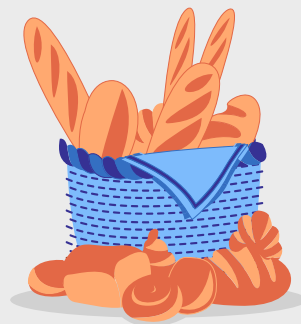
Потребление хлебных продуктов, на одного члена домохозяйства, кг в месяц



Индекс потребительских цен*, декабрь в % к декабрю предыдущего года



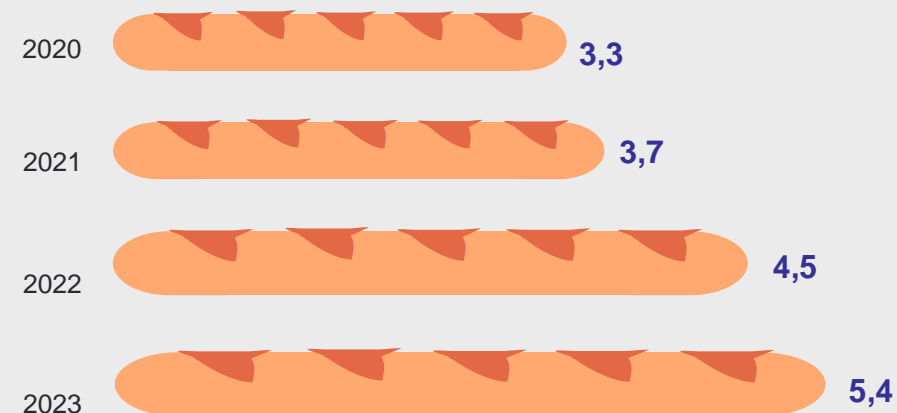
Средняя цена на хлеб, на конец сентября 2024 г., рублей за кг



94,0
из пшеничной муки

75,8
из ржаной муки

Розничная продажа*, млрд рублей



*Хлеб и хлебобулочные изделия.